

Méthodologie n° 1 : Rédiger une composition (HGGSP)

Durée de l'épreuve : 2 h

Travail préparatoire
au brouillon



30-35 min

Travail au propre
sur la copie



1h 20

Relecture



5mn

DEFINITION DE L'ÉPREUVE

Il faut répondre à un sujet donné en réalisant un texte long, structuré, organisé et cohérent. Montrant votre capacité à :

- Maîtriser, sélectionner et restituer les connaissances (par la maîtrise du cours)
- Organiser les connaissances pour traiter le sujet
- Manifester des capacités d'analyse et de réflexion (capacité à argumenter)
- Manifester une maîtrise de l'expression des idées expression écrite + rédaction structurée)

AU BROUILLON

COMPRENDRE LE SUJET - DEFINIR LE PLAN



30-35 min



10 min

Analyser le sujet

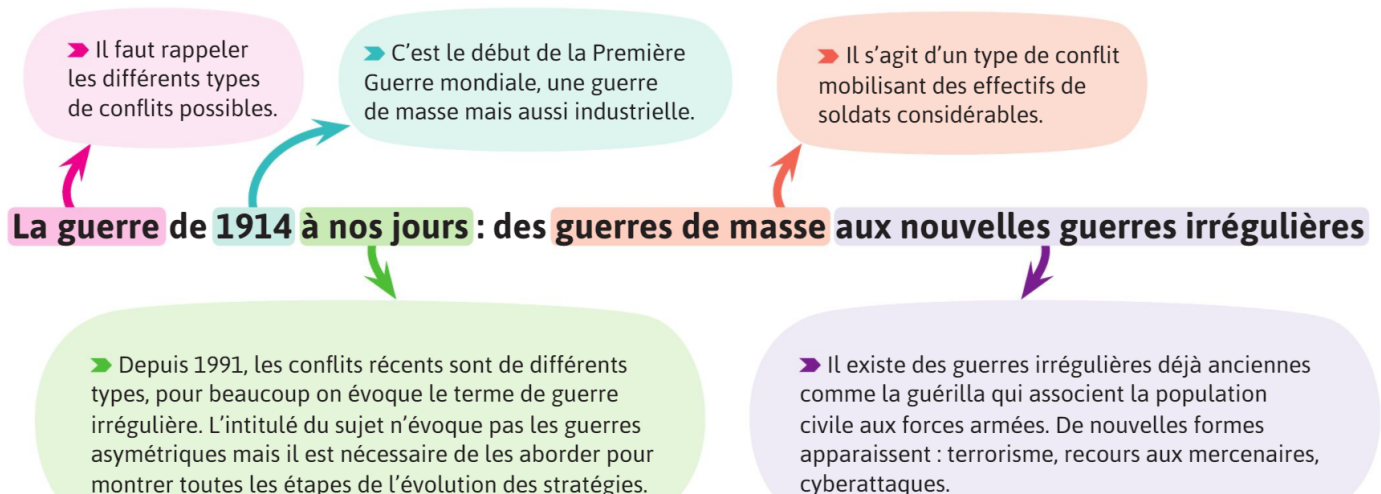
- * Déterminer le thème ou l'axe dont est issu le sujet
- * Identifier les limites chronologiques et spatiales (il faut les justifier si elles ne sont pas explicites)
- * Réfléchir au contexte du sujet (faits, notions, personnages)
- * Repérer et définir précisément les mots clés (not. le vocabulaire)
- * Analyser la façon dont les mots clés sont mis en relation (repérer les mots de liaison et l'ordre des mots)

Objectif : Eviter le hors-sujet (une copie hors-sujet n'obtient jamais la moyenne)

Le sujet peut être issu de l'axe I ou II ou sur l'objet conclusif
Années paires : th. 1, 2, 3 et 5
Années impaires : th. 2, 4, 5 et 6

Il faut maîtriser le vocabulaire du cours ; à mettre en valeur dans les fiches de révision et la copie

Exemple de travail préparatoire




5 min

Définir une problématique

- * Le sujet n'est pas une problématique, c'est à vous de la définir en fonction du sujet donné (et du plan envisagé)
→ il faut comprendre les enjeux de la problématique : que faut-il démontrer pour traiter le sujet ?
- * La problématique doit être formulée sous forme de questionnement
- * La problématique est le fil directeur du sujet ; toute information apportée doit permettre d'y répondre

AU BROUILLON

 20 min **Construire le plan à l'aide de ses connaissances**

1) Définir le plan

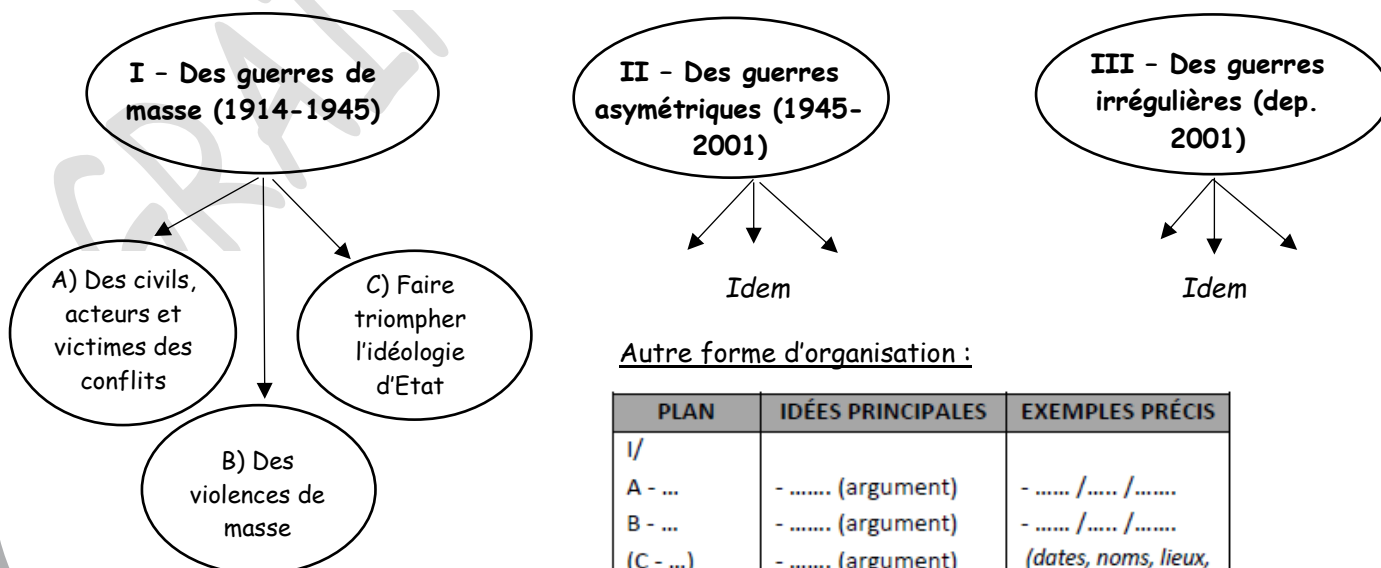
- * Structurer les connaissances sous forme de tableau ou de carte mentale reprenant les grandes idées sur les sujets
- * Structurer les 2 ou 3 parties principales en hiérarchisant les informations pour établir des liens entre elles (oppositions, comparaison, évolution, explication), en s'assurant qu'elles s'enchaînent logiquement (pas de hors-sujet)
- * Choisir le plan le plus adapté au sujet en fonction des différents types de plan (voir derrière) :

TYPE DE PLAN	EXEMPLES DE SUJET	DÉMARCHE
CHRONOLOGIQUE	« Faire la paix depuis 1918 »	A privilégier si le sujet porte sur une longue durée. Il faut dégager des périodes cohérentes, chacune correspond à une idée principale. Il faut dégager des ruptures chronologiques entre les parties ; les sous-parties sont thématiques
THÉMATIQUE	« La France des années 1930 »	Chaque partie est organisée autour d'un aspect du sujet (économie, politique, social...) ; il faut créer des liens entre les parties pour éviter de faire un catalogue
DIALECTIQUE / ANALYTIQUE	« La puissance américaine »	L'objectif est de réfléchir sur une idée : I/ Description - II/ Explications - III/ Limites ou Bilan (qui ne doit pas être appauvrie par rapport aux deux autres)
FACTUEL	« La Révolution française »	Analyse d'un fait précis en évoquant : I/ Causes - II/ Evolution - III/ Conséquences
COMPARATIF	« Le pouvoir au Brésil et aux Etats-Unis »	Les principales idées sont thématiques ; les éléments de comparaison sont effectués dans chaque sous-parties.
MULTISCALEIRE	« Protéger l'environnement »	L'objectif est d'identifier un phénomène à plusieurs échelles (du global au local) en évoquant le rôle de nombreux acteurs

2) Organiser les idées

- * Structurer les connaissances de chaque partie principale en sous-partie ; dans chacune apparaît le vocabulaire et les mots clé à définir, les repères chronologiques et spatiaux, les exemples à développer
- * Hiérarchiser les idées : idée générale, argument, exemple
- * Réaliser l'introduction et la conclusion sous forme d'idées générales ou sous forme rédigée

Exemple de travail préparatoire (voir p. 156-157)



Autre forme d'organisation :

PLAN	IDÉES PRINCIPALES	EXEMPLES PRÉCIS
I/		
A - ...	- (argument)	- /..... /.....
B - ...	- (argument)	- /..... /.....
(C - ...)	- (argument)	(dates, noms, lieux, chiffres, concepts...)
II/ (Idem)		
II/ (Idem)		

1°) Rédiger une **introduction** qui comporte :

- Une **phrase d'accroche** : phrase générale qui présente le contexte global (actualité, enjeux actuels)
- La **présentation** du sujet : définition des limites spatiales + définition du vocabulaire qui apparaît dans la consigne + explication de l'enjeu du sujet à traiter
- Une **problématique** sous forme de question unique
- Présenter le plan du développement sous forme rédigée


2°) Rédiger le développement (les titres ne doivent pas apparaître) sous la forme suivante :

- Une idée générale
- Un argument
- Un exemple précis (daté et localisé dans l'espace)
- Soigner les liaisons entre les sous-parties et les parties principales
- Il est possible de réaliser une illustration pour appuyer le propos (croquis, schéma...) ; un fond de carte peut être distribué si cela est adapté au sujet à traiter (réalisation non obligatoire)

3°) Rédiger la conclusion (l'idéal serait de l'avoir rédigée au brouillon), il faut :

- Répondre à la problématique en reprenant les 2 ou 3 idées du développement
- Proposer une ouverture au sujet (attention, ne pas faire d'ouverture si vous n'avez pas d'idée, cela laisse une mauvaise impression de la copie)


4°) Relire la copie pour corriger les erreurs d'orthographe et les erreurs de détails.

ALINEA (Introduction)  Phrase d'accroche

Présentation du sujet

Enoncer la problématique

Annoncer le plan


Les titres n'apparaissent (Idée 1)  Phrase énonçant l'idée clé de la première partie

Sous partie 1 : argument 1 + exemple

Sous partie 2 : argument 2 + exemple

Sous partie 3 : argument 3 + exemple


Sauter une ligne ↻

(Idée 2)  Phrase énonçant l'idée clé de la deuxième partie

Sous partie 1 : argument 1 + exemple

ETC

Sauter une ligne ↻

(Idée 3)  Phrase énonçant l'idée clé de la troisième partie

Sous partie 1 : argument 1 + exemple

ETC

Sauter une ligne ↻

(Conclusion)  Réponse à la problématique

Ouverture